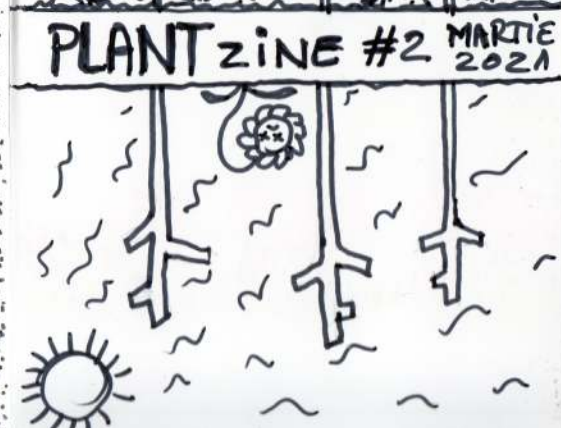
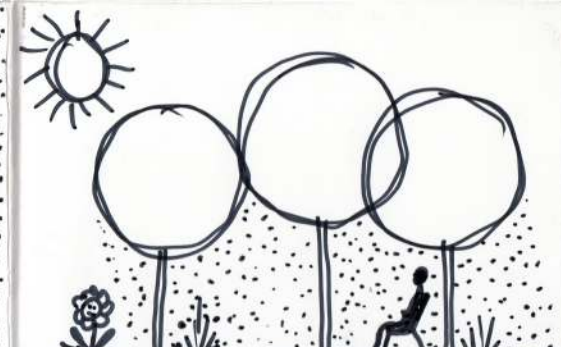


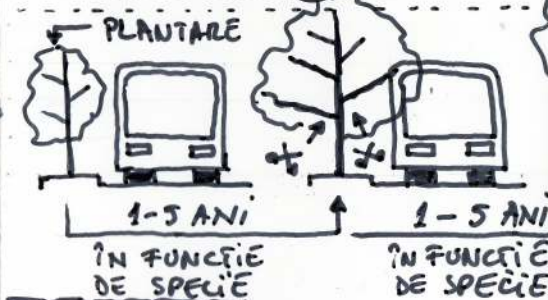
TERMENUL
 TOILETARE A
 FOST INTRODUS
 PRIN H.C.G.T.M.B.
 NR. 304/2009
 FĂRĂ A AVEA O
 BAZĂ ȘTIINȚIFICĂ
 SAU PROFESIONALĂ

TOILETAREA NU EXISTĂ!

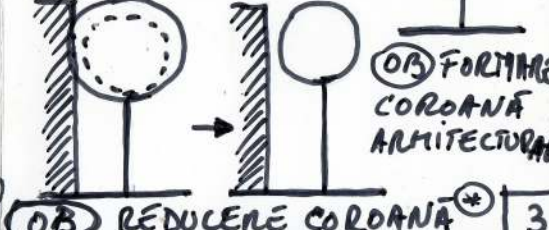
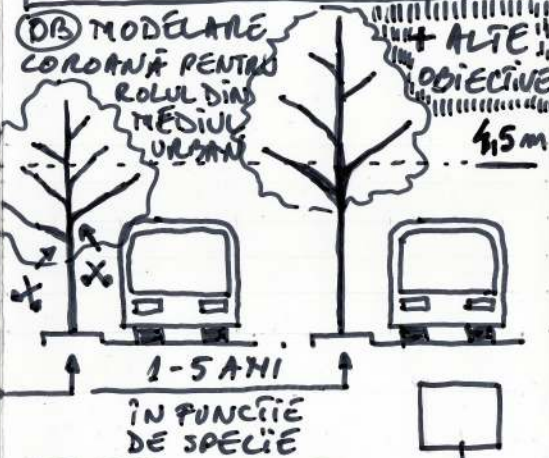
DEOARECE NU ARE O
 DESCRIERE TEHNICĂ,
 PRIMĂRIA POATE PLĂTI ORICE
 MUTILARE A ARBORILOR
 SUB ACEST TERMIN. LA FEL
 DE BINE POATE FACE ACEST
 LUCRU SUB UN ALT TERMIN
 INVENTAT PRECUM
 RUCIATA SAU
 TIRI BOMBARE.



EXISTĂ MAI MULTE TIPURI
 DE TĂIERI CARE SE POT APLICA
 ÎN CORDONA UNUI ARBORE.
 FIECARE INTERVENȚIE ARE
 UN OBIECTIV



TAIERI DE FORMARE



2 RIDICARE CORDONA

3 REDUCERE CORDONA